

Wohnung GS

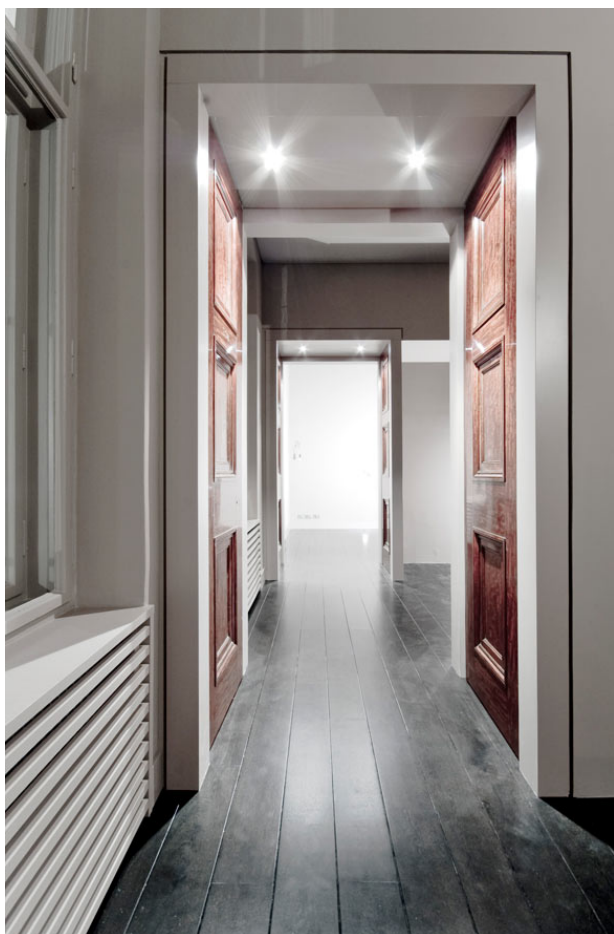
Ort
Berlin

Leistungsumfang
LPH 1-8 nach HOAI

Fertigstellung
2008

Bauherr
privat

Nutzung
Wohnen



Antike Mahagoni-Doppelflügeltüren aus einem Hotel aus dem 19. Jahrhundert regte der Bauherr als gestalterischen Ausgangspunkt bei der kompletten Umstrukturierung einer Altbauwohnung in einem herrschaftlichen Objekt im Berliner Westen an. Sichtbezüge und Raumfluchten verweben loftartige Bereiche mit kontemplativen Nischen um die in neuer räumlicher Struktur plazierte Mahagoni-Türen herum. In enger Zusammenarbeit mit dem Bauherren ergeben minimalistisch-poetische Gestaltungsmerkmale in Kombination mit der zeitlosen Qualität klassischer Elemente eine besondere Raumgestalt für den Rückzugsort des in Paris ansässigen Designers. Besonderes Augenmerk auf Details und ausgeklügelte räumliche Lösungen schaffen eine einzigartige Grundlage für die mit aussergewöhnlichem Blick für Schönheit durch den Bauherren komponierte Möblierung und Ausstattung.

Fotos: © klm Architekten

Wohnung GS

