

## Wohnung C

**Ort**  
Berlin

**Leistungsumfang**  
LPH 1-8 nach HOAI

**Fertigstellung**  
2010

**Bauherr**  
privat

**Nutzung**  
Wohnen



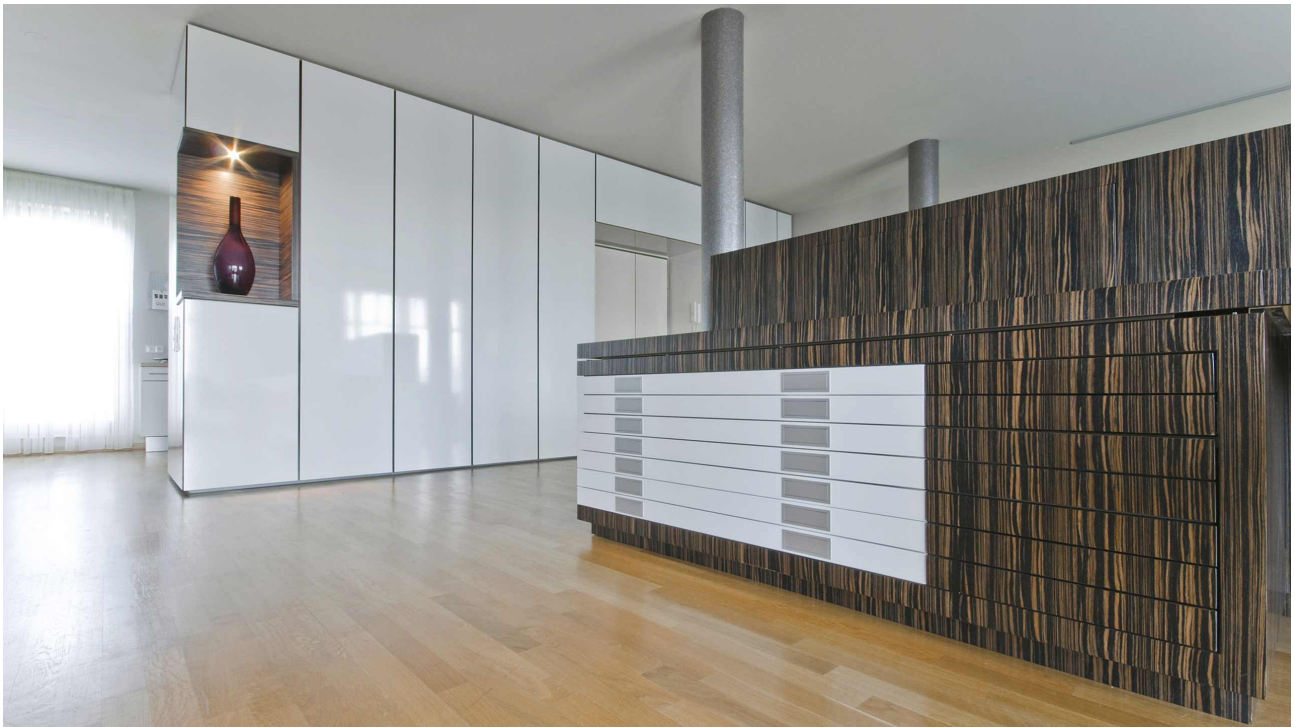
### **Innenausbau eines Penthouse-Ateliers im Zentrum Berlins zu einem kombinierten Wohn- und Fotostudio**

Der Grundriss lässt sich nicht eindeutig in private und öffentliche Bereiche gliedern: Wohnzimmer, Studio und Küche gehen ineinander über und bilden ein offenes Raumgefüge. Ein skulpturaler Raumteiler in edlem Makassarfurnier gliedert den Wohnraum in ein Fotoatelier und einen wohnlichen Loungebereich.

In dem extravaganten Schlafzimmer dominieren ein bordeauxfarbener Bodenbelag und goldfarbene Wände. Hinterleuchtete Möbel und voluminöse Leuchten spenden ein angenehmes oder bei Bedarf diffuses Licht.

Fotos: © Nadja Giese

## Wohnung C



## Wohnung C

